



# RÍO LOR (O CAUREL)

Club de Montaña O Carroucho

9 de Marzo de 2013

**I**niciamos o quinto tramo da Ruta do Lor na aldea de Froxán, unha das aldeas máis bonitas do Courel situada no medio dun souto de castiñeiros, e que se encontra restaurada e con construcións tradicionais ben conservadas. Saímos do pobo por un camiño que nos dirixe á estrada que leva a Castro Portela. Deseguida tomamos un sendeiro precioso que discorre preto do río Lor e que nos ofrece paisaxes do fondo do val con bosques autóctonos. Proseguimos polo camiño en paralelo ao río Lor con belas vistas da zona.

Datos Básicos	
Comezo:	Froxán
Remate:	Barxa de Lor
Distancia lineal:	15,7 km.
Duración aproximada:	5 horas
Dificultade:	Baixa-Media
Altura máxima:	595 m
Altura mínima:	295 m
Acumul.:	↗556 m / ↘738 m

Internámonos nos primeiros bosques, onde abundan os castiñeiros e vexetación tipicamente mediterránea: sobreiras, aciñeiras, albedros...



Descendemos ata mesmo o nivel do río camiñando nun ámbito silencioso e moi fermoso, sen ningún outro acceso. Alcanzamos un bonito souto ao lado do río, onde se encontran as denominadas "Cabanas de Froxán", antigas cabanas para gardar o gando, ferramentas, etc. Comezamos a ascender a aba da montaña por un sendeiro cada vez máis estreito e practicamente tallado na falda da montaña, ofrecéndonos preciosas vistas do río Lor e de todos os grandes bosques que poboan o val. Ao longo desta parte da ruta, temos que atravesar diversos regueiros.

Finalmente, desembocamos na pista que nos introduce xa de cheo no municipio da Pobra do Brollón e que nos encamiña ao souto de Paramedela, auténtica xoia biolóxica deste municipio, lugar protexido incluído dentro

*Lebrámosvos que esta actividade só inclúe o seguro de transporte*

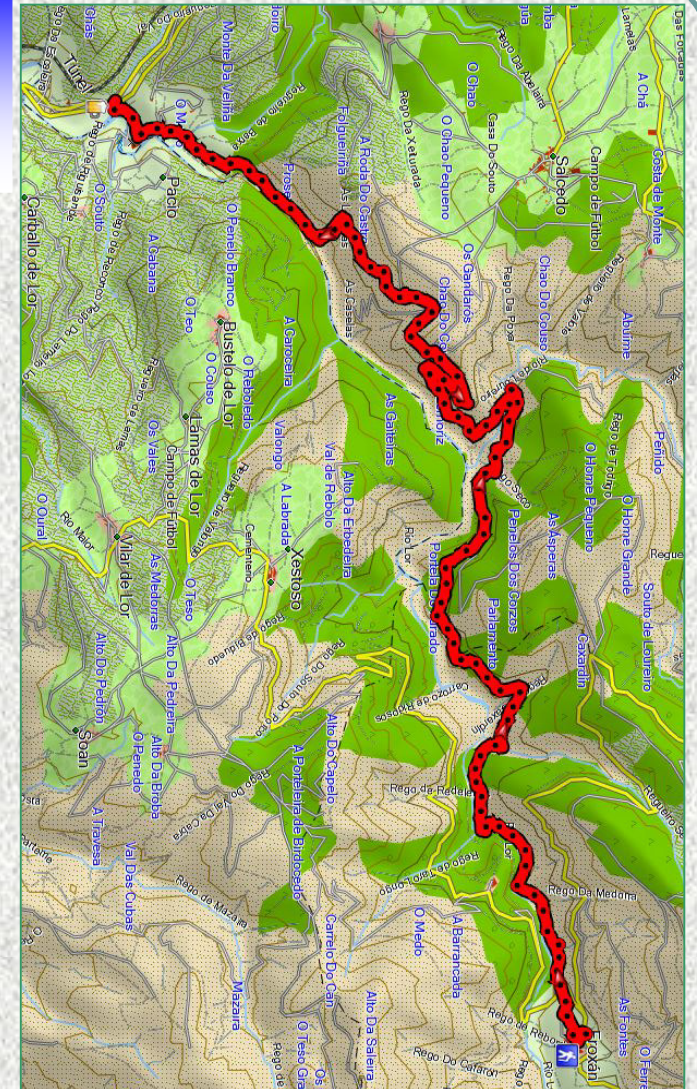
da Rede Natura, declarado Lugar de Interese Comunitario, que conta cun bonito sequeiro restaurado. Continuamos a ruta agora por un tramo algo pesado de pista, que non obstante nos ofrece belas vistas do val do río Lor. Despois dunha boa marcha, alcanzaremos o Miradoiro das Penas dos Pontós, privilexiada atalaia dende a cal se pode contemplar o souto de Paramedela, o río Lor e os montes de arredor.

Seguiremos a ruta e entraremos no fascinante lugar de As Ladeiras, onde só vive un habitante coa súa familia, e descenderemos por un sendeiro dificultoso e con grande inclinación en dirección ao río Lor.

Ao pouco tempo, chegamos aos restos da impresionante Ferrería de Barxa, unha das factorías máis importantes que houbo no Courel para traballar o ferro.

Un pouco máis adiante chegamos á aldea de Barxa, que se encontra totalmente abandonada, nun ámbito encantador xunto ao río, con antigas construcións tradicionais que están a caer.

Finalmente, chegamos ao noso destino, Barxa de Lor, por onde pasa o camiño de Santiago, e que conta cunha bonita ponte medieval, que invita a cruzala, pero deixamos a ponte á nosa esquerda e, tras percorrer 700 metros, finalizamos este belo itinerario.



**Próxima cita:**  
13 Abril  
Quintá - Río Donsal



**O Carroucho**  
www.carroucho.org